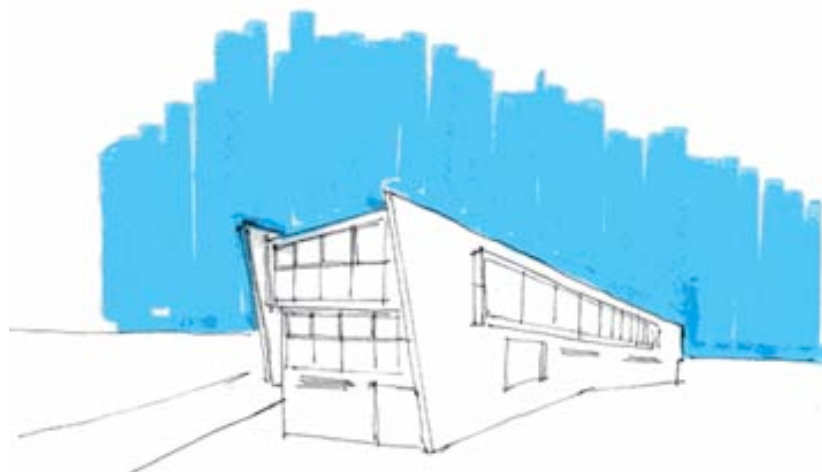




Mañarikua i Mas Arquitectos Asociados

Hotel en Villarreal



El edificio desarrolla en una parcela reducida y por tanto muy limitada por sus condicionantes urbanísticos, orientación y ubicación el programa de un pequeño hotel con todos sus servicios.

Con una imagen rotunda y limpia se asemeja aun barca atracado a orillas del pantano de Villarreal y dispuesto a zarpar para huir de todas las limitaciones qu le confiere el terreno.

Situado en una parcela en pendiente, distribuye sus estancias en tres plantas. Una planta semisótano que contiene seis plazas de garaje y almacenes, una planta baja que alberga el restaurante, la cafetería y el resto de los servicios; y una planta superior donde se ubican las habitaciones.

Dispuesto perpendicularmente a la carretera que discurre a orillas del pantano, el edificio dirige su mirada hacia la orilla opuesta estirándose, dejándose ver, marcando un hito deparada obligada para el viajero.

Con una volumetría clara, revestimiento de piedra en tonos suaves, el edificio busca espacio volando las habitaciones de la planta superior a modo de miradores realizados en carpintería metálica.

Las distribuciones interiores, realizadas en pladur, se definen claramente con un pasillo central y con habitaciones a ambos lados, alternadas con los baños cada dos dormitorios contiguos. Al fondo del pasillo se ubican dos habitaciones privilegiadas por sus vistas, totalmente abiertas y acristaladas hacia el pantano.

Obra: Hotel en Villarreal

Cliente: Promociones y Construcciones Lerimonte S.L.

Localización: Legutiano – Villarreal de Alava. Alava

Arquitectos: Joseba Abaitua Mañarikua
Jesús Pérez de Anda Mas

Año de Proyecto: 2003

Año de Ejecución: 2004